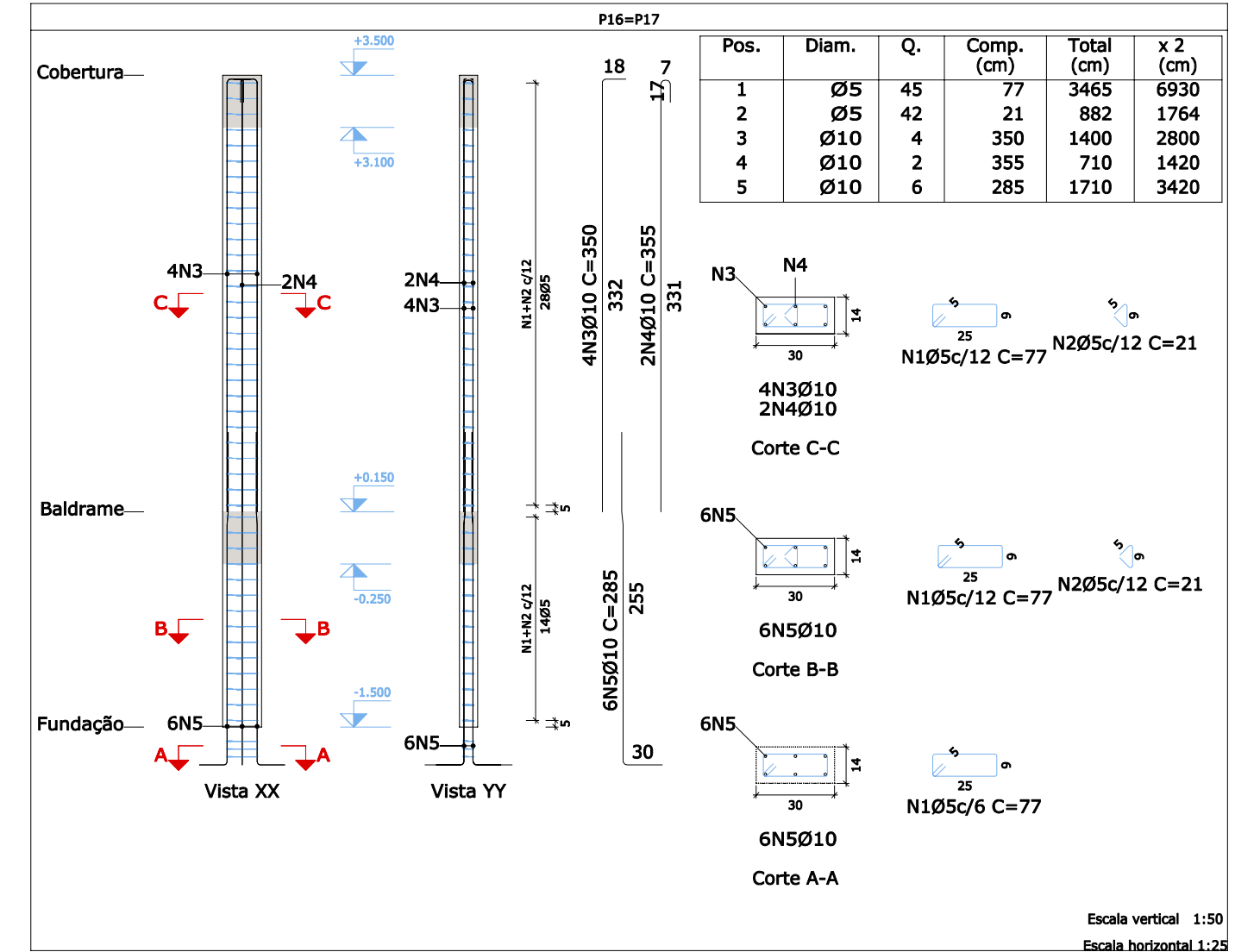
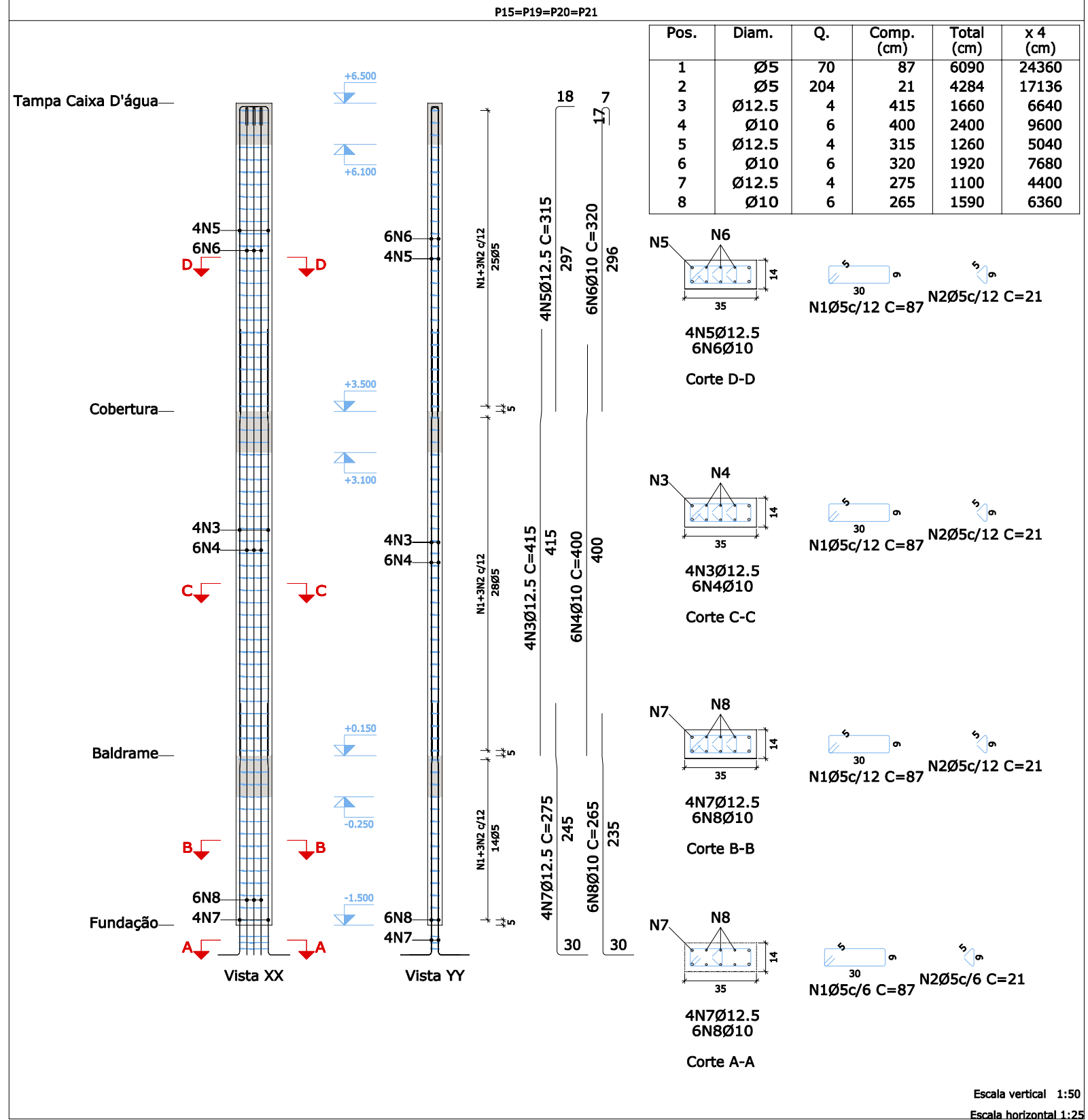
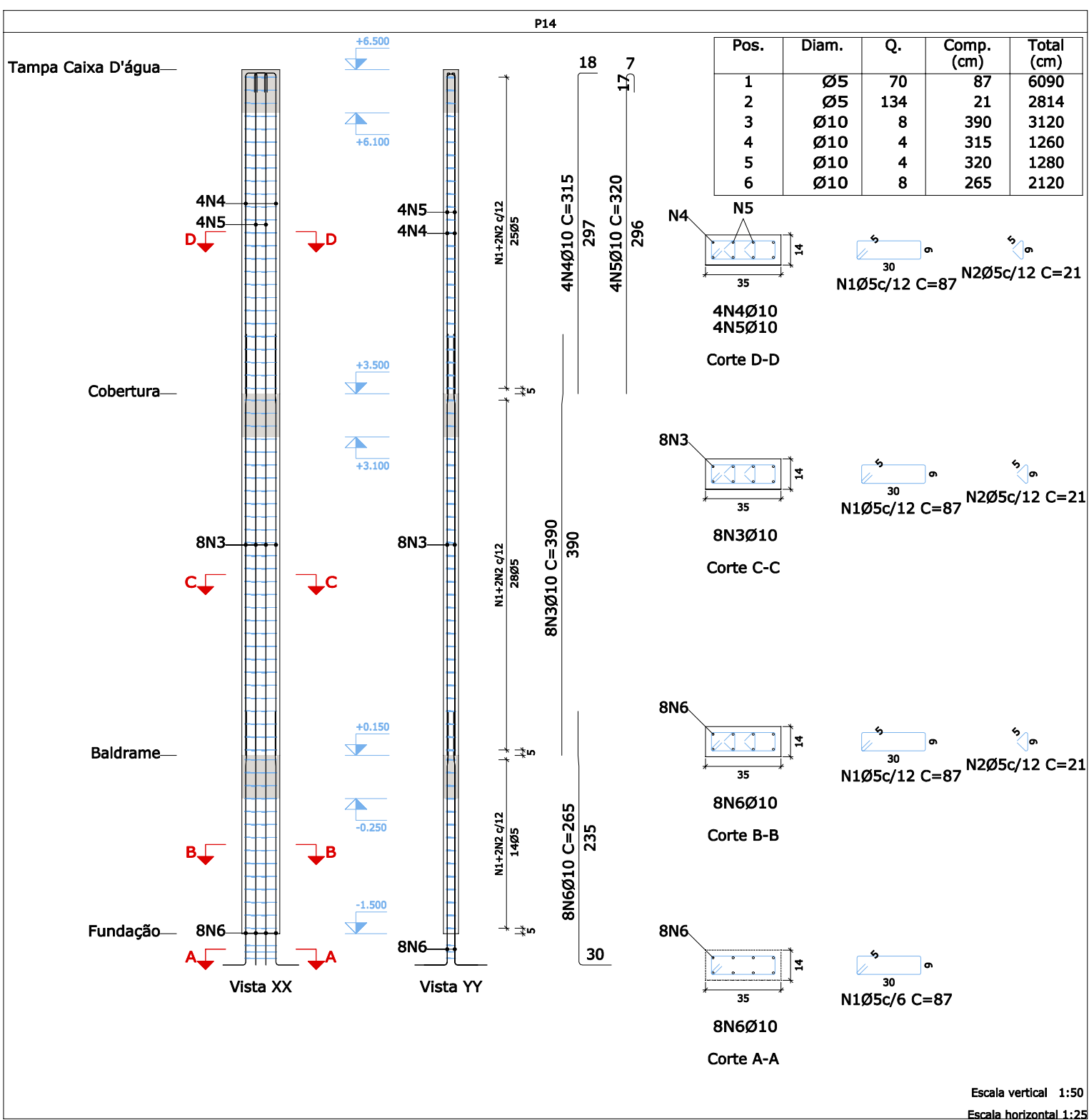
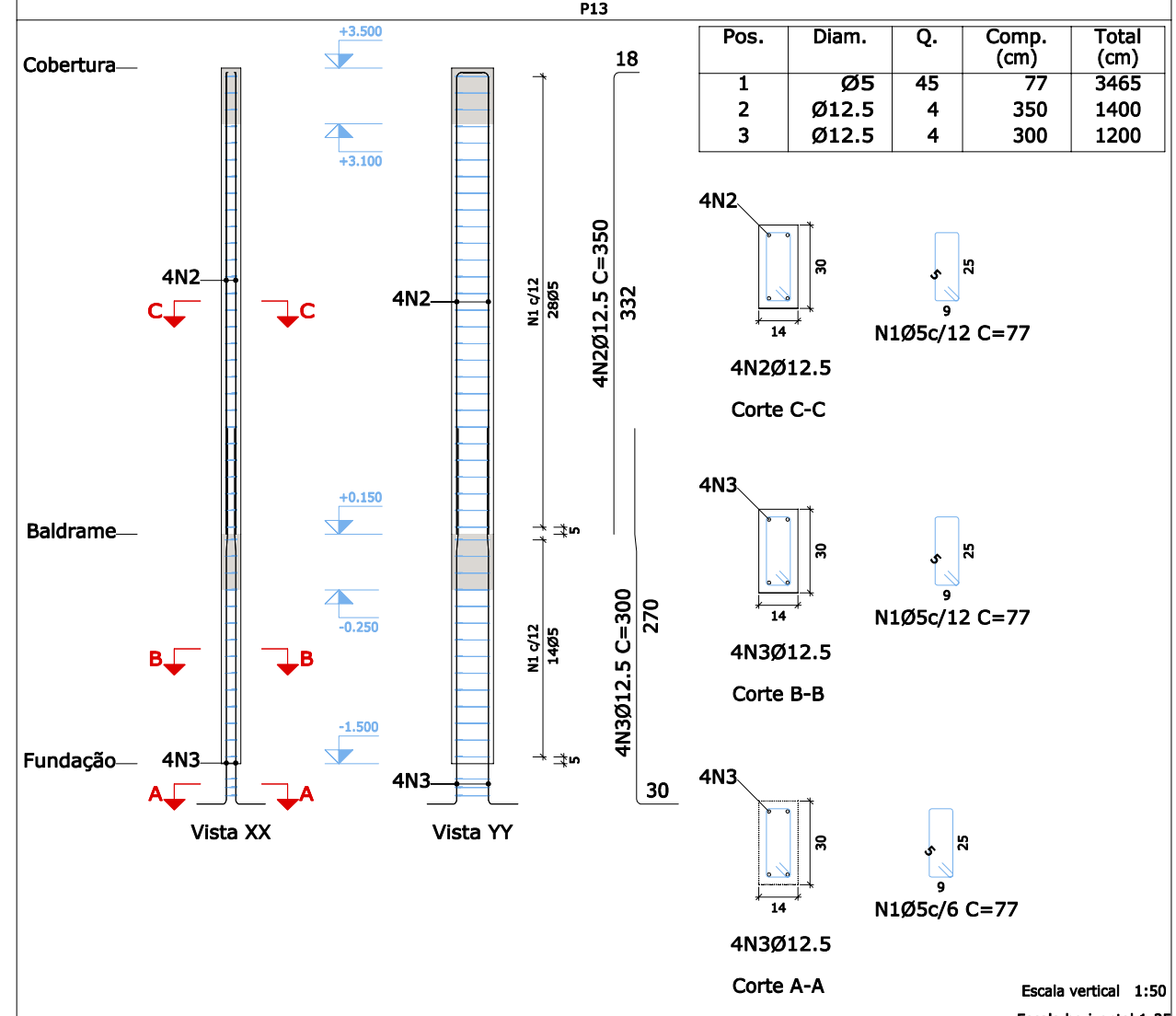
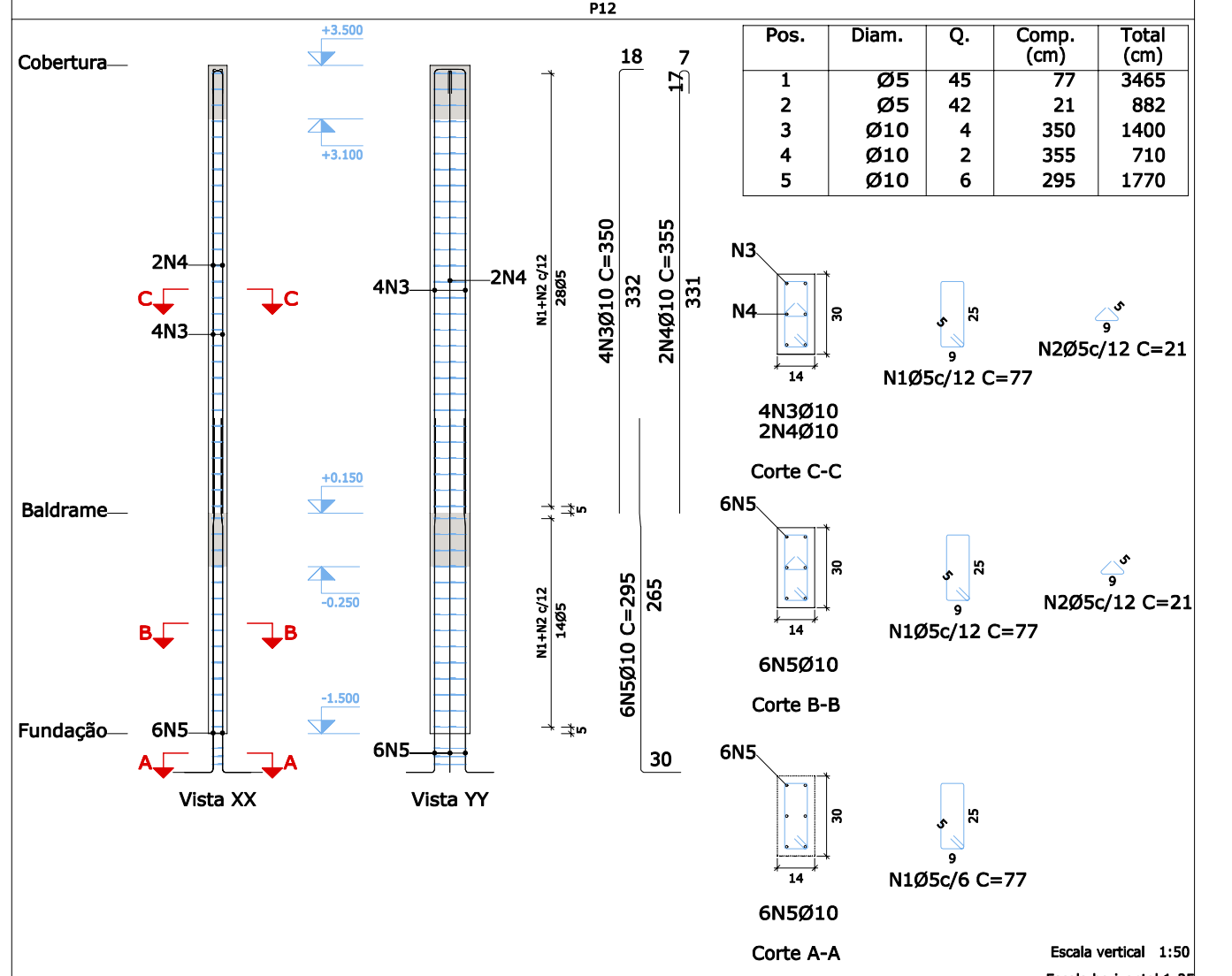
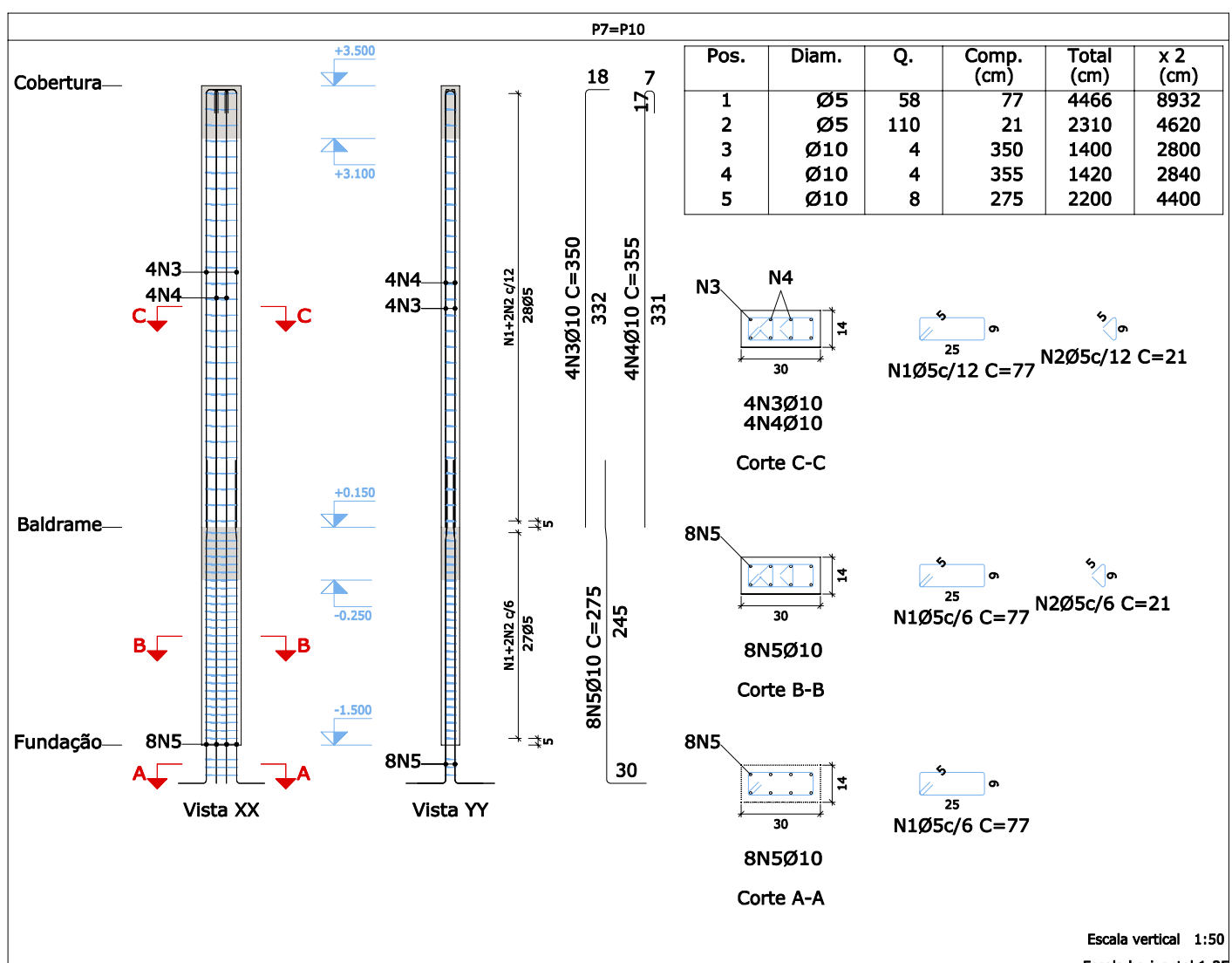


Elemento	Pos.	Diam.	Q.	Esquema (cm)	Comp. (cm)	Total (cm)	CA-50 (kg)	CA-60 (kg)
P15-P16-P17-P18	1	Ø5	70		87	6090	9.6	
	2	Ø5	204		21	4284	6.7	
	3	Ø12.5	4		415	1660	16.0	
	4	Ø10	4		400	2400	14.8	
	5	Ø12.5	4		315	1260	12.1	
P16-P17	6	Ø10	6		320	1920	11.8	
	7	Ø12.5	4		275	1100	10.6	
	8	Ø10	6		265	1590	9.8	
					Total+10%:	82.6	17.9	
					(x4):	330.4	71.6	

Elemento	Pos.	Diam.	Q.	Esquema (cm)	Comp. (cm)	Total (cm)	CA-50 (kg)	CA-60 (kg)
P1-P4-P5-P6-P11	1	Ø5	45		77	3465	5.4	
	2	Ø5	42		21	882	1.4	
	3	Ø10	4		350	1400	8.6	
	4	Ø10	2		355	710	4.4	
	5	Ø10	6		290	1740	10.7	
P2-P3-P8-P18					Total+10%:	26.1	7.5	
					(x5):	130.5	37.5	
	1	Ø5	45		77	3465	5.4	
	2	Ø10	4		350	1400	8.6	
	3	Ø10	4		285	1140	7.0	
P6					Total+10%:	17.2	5.9	
					(x4):	68.8	23.6	
	1	Ø5	45		77	3465	5.4	
	2	Ø12.5	4		350	1400	13.5	
	3	Ø12.5	4		295	1180	11.4	
P7-P10					Total+10%:	27.4	5.9	
					(x2):	54.8	11.8	
	1	Ø5	58		77	4466	7.0	
	2	Ø5	110		21	2310	3.6	
	3	Ø10	4		350	1400	8.6	
P12					Total+10%:	27.4	5.9	
					(x2):	54.8	11.8	
	1	Ø5	45		77	3465	5.4	
	2	Ø5	42		21	882	1.4	
	3	Ø10	4		350	1400	8.6	
P13					Total+10%:	26.3	7.5	
					(x5):	131.5	37.5	
	1	Ø5	45		77	3465	5.4	
	2	Ø12.5	4		350	1400	13.5	
	3	Ø12.5	4		300	1200	11.6	
P14					Total+10%:	27.6	5.9	
					(x4):	110.4	23.6	
	1	Ø5	70		87	6090	9.6	
	2	Ø5	134		21	2814	4.4	
	3	Ø10	8		390	3120	19.2	

Resumo Aço Pilares	Comp. total (m)	Peso+10% (kg)	Total
CA-50 Ø10	823.9	558	
Ø12.5	212.6	225	783
CA-60 Ø5	1195.2	206	206
Total			989

Pilares que nascem em Baldrame e chegam em Tampa Caixa D'água
 Concreto: C25, em geral
 Aço das barras: CA-50 e CA-60
 Aço dos estribos: CA-50 e CA-60



FOLHA	ASSUNTO	FOLHA	ASSUNTO
01/10	Locação de Pilares e Det. das Sapatas		
02/10	Detalhe dos Pilares		
03/10	Planta de Forma - Baldrame		
04/10	Detalhe das Vigas - Baldrame		
05/10	Detalhe das Vigas - Baldrame		
06/10	Planta de Forma - Cobertura		
07/10	Detalhe das Vigas - Cobertura		
08/10	Detalhe das Vigas - Cobertura		
09/10	Planta de Forma - Tampa Caixa D'água		
10/10	Detalhe das Vigas - Tampa Caixa D'água		

OS DESENHOS E MATERIAIS QUE CONSTAM DESTA PLANTA, CONSTITUEM TRABALHOS ORIGINAIS DO ENGENHEIROPROJETISTA. ESTES TRABALHOS NÃO PODERÃO SER DUPLICADOS OU UTILIZADOS SEM O CONSENTIMENTO POR ESCRITO DO PROJETISTA.

ESTADO DE SANTA CATARINA
MUNICÍPIO DE JAGUARUNA

Contratante:

ASSOCIAÇÃO DE MUNICÍPIOS DA REGIÃO DE LAGUNA

Rua Rio Branco, 67, Vila Moema, Tubarão, SC
Fone: 48 3628 5711 - CEP: 88.705-160
www.amurel.org.br

Contratante:

PREFEITURA MUNICIPAL DE JAGUARUNA

Rua Duque de Caxias, 290, Centro, Tubarão, SC
Fone: 48 3624 0158 - CEP: 88.715-000
www.jaguaruna.sc.gov.br

Autor do Projeto:

Jean Cardoso de Souza
Engº Civil / Tec. em Eletroeletrônica
CREA-SC nº 0678755-1 / CPT-SC nº 801058740-6

Assinatura:

Nome do Projeto:

CENTRO DE CONVIVÊNCIA CRISTO REI V

Título:

PROJETO ESTRUTURAL

Co-autor:

Guilherme Cardoso de Farias
Engº Civil CREA-SC nº 163.661-0

ART de Projeto Nº:

Folha

Data:

Novembro de 2019

Área do Projeto:

195,25 m²

02

Endereço da Obra:

Rua Divo Albino Coelho, Jaguaruna - SC

Solicitação Nº:

2019 41310

Revisão:

01

Escala:

INDICADA

Referência:

ESTR. 02/10