

SECRETARIA MUNICIPAL DE SAÚDE



**RELATÓRIO
2º SEMESTRE 2018**

- Equipe Administrativa nos setores de:
- Acolhimento;
- Gestão;
- Planejamento;
- Tratamento Fora de Domicílio;
- Controle e Avaliação;
- Transporte;
- Serviço Social;
- Regulação.

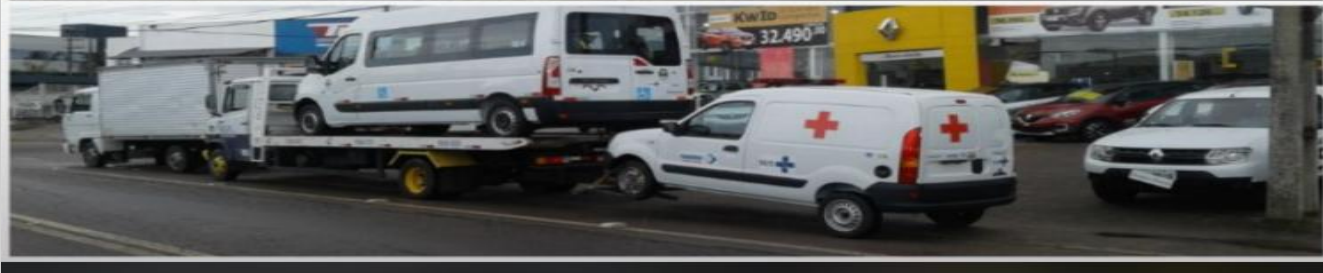




TRANSPORTE FORA DO DOMICÍLIO - TFD

PARA TRATAMENTO ESPECIALIZADO DE SAÚDE

**TRANSPORTE DE
USUÁRIOS DO SUS:
4.269**



AQUISIÇÃO DE VEÍCULOS



FILA ZERO

N° de Procedimentos Realizados:

- 10 - Angiotomografias
- 09 - Biópsias
- 14 - Cateterismos cardíacos
- 11 - Colonoscopias
- 37 - Ecocardiogramas
- 07 - Estudos Urodinâmicos
- 235 - Mamografias
- 67 - Ressonâncias Magnéticas
- 21 - Testes Ergométricos



KITS PRIMEIROS SOCORROS AS ESCOLAS

524

- Eletrocardiogramas



FARMÁCIA BÁSICA MUNICIPAL

Atendimentos:

ESPECIALIDADES MÉDICAS ATENDIMENTOS

Pediatra:

284

Ginecologia:

284

Psiquiatra:

990

**Médico do
Trabalho:**

266





PROGRAMA DST/AIDS

ESF – Estratégia de Saúde da Família
(7 equipes)

NÚMERO DE FAMÍLIAS CADASTRADAS:
6.985

Nº TOTAL DE VISITAS DOMICILIARES:

129

- Médico

278

- Enfermeira

62.506

- Agente Comunitária de Saúde



**CAMPANHA DE VACINA: TODAS
COM METAS FORAM ALCANÇADAS!**

NÚMERO TOTAL DE ATENDIMENTOS:

ENFERMAGEM: 27.739

MÉDICO: 23.275



CONSULTAS PRÉ-NATAL:

469

SAÚDE BUCAL

Atendimentos
Odontológicos:

25.392

Próteses
Entregues:

198





EQUIPES - SAÚDE BUCAL NAS ESCOLAS



Atendimento nos ESF's



Atividades Educativas



Pacientes Especiais



Exame bucal

PROGRAMA HIPERDIA :

**HIPERTENSOS:
3.157**



**DIABÉTICOS:
977**



NASF - Núcleo de Apoio à Saúde da Família:



ADOLESCENTES E JOVENS: SETEMBRO AMARELO





Roda de conversa sobre prevenção ao suicídio:

“O lado bom da vida”, com Psicólogas do Município, nas escolas.



SAÚDE DA MULHER: OUTUBRO ROSA



SAÚDE DO HOMEM: NOVEMBRO AZUL



GRUPO DE TABAGISMO



**GRUPO FLORESCER:
Atendimentos de fisioterapia para
bebês pré-maturos**



GRUPO DE GESTANTES



CURSO DE REFLEXOLOGIA



GRUPO MEXA-SE



- **PROGRAMA MUNICIPAL DE SAÚDE MENTAL:**



Todos juntos!



GRUPOS EM TODAS AS ESF's



PROGRAMA SAÚDE DO TRABALHADOR



CAPACITAÇÕES



PROGRAMA SAÚDE NA ESCOLA - PSE



- Secretaria de Saúde, em parceria com a Secretaria de Educação, desenvolve trabalho de prevenção e orientação nas escolas públicas municipais e estaduais.

VIGILÂNCIA EM: SAÚDE



VIGILÂNCIA EM SAÚDE



Vigilância Sanitária nas Escolas



PALESTRAS DA VIGILÂNCIA SANITÁRIA NAS EMPRESAS



PROJETO CASTRACÃO



PROJETO ACOLHER



FORNECIMENTO DE FRAUDAS GERIÁTRICAS E MATERIAIS HOSPITALARES:

**** IDOSOS CADASTRADOS: 68**

**** PORTADORES DE NECESSIDADES ESPECIAIS: 31**

REUNIÕES DE EQUIPE:



CONSELHOS DE SAÚDE



**CONSELHO MUNICIPAL
DE SAÚDE**

CONSELHOS LOCAIS DE SAÚDE



Não esqueça:
a prevenção é a
melhor saúde!!

Secretaria Municipal de Saúde
de Jaguaruna